

# ANPASSUNGSKÜNSTLER

weinor Wintergarten-Markisen



Gestellfarbe WT 029/90146 | Dessin 3-847 porcelain



**weinor Wintergarten-Markisen**  
Stark in Qualität und Design,  
werden gerne weiterempfohlen

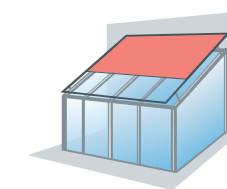


## weinor **WINTERGARTEN-MARKISEN** Klimaanlagen für Clevere

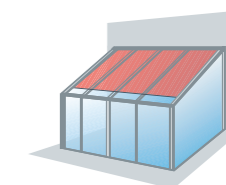
Das Schöne an lichtdurchfluteten Wintergärten und Terrassendächern ist gleichzeitig auch eine Herausforderung: Wo viel Sonnenschein einfällt, wird das Licht schnell als blendend wahrgenommen, und es wird unangenehm heiß. Mit Wintergarten-Markisen von weinor schaffen Sie sich angenehmen Schatten und Ihr persönliches Wohlfühlklima.



**Auf das Dach montierter Hitzeschutz**  
Aufgesetzte Wintergarten-Markisen von weinor verhindern, dass sich die Luft unter einem Terrassendach oder in einem Wintergarten zu stark erwärmt. WGM Top lässt sich auf fast jedem Terrassen- oder Wintergartendach einsetzen, auch nachträglich.



**Unter das Dach montierter Blendschutz**  
Die untergesetzte Wintergarten-Markise Sottezza II von weinor sorgt nicht nur für ein wohnlich textiles Flair, sondern verhindert auch unangenehme Blendeffekte. Dank schlanker Kassette mit unsichtbarer Technik ist sie die formschöne Ergänzung für jedes Terrassendach.



# weinor WINTERGARTEN-MARKISEN Highlights

Seit Jahren steht weinor für konsequente Innovation im Bereich Wintergarten-Markisen – ob auf- oder unter-gesetzt. Drei Aspekte stehen dabei im Vordergrund.

## NACHRÜSTBARKEIT



aufgesetzt



untergesetzt

### Die passende Ergänzung für fast jede Art von Terrassendach oder Wintergarten

Durch modernste Technologie, formschönes Design und eine riesige Farbpalette passen Wintergarten-Markisen von weinor nahezu an jedes Dach – ob aus Holz, Aluminium oder Kunststoff.

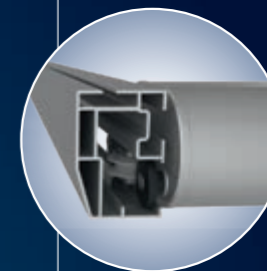
Maximale Flexibilität – weinor Markisen lassen sich auch unkompliziert an bestehende Terrassendächer und Wintergärten montieren, selbst bei großen Dachflächen.

## KOMFORT



### Für jeden Bedarf die richtige Steuerung

Bedienen Sie Ihre weinor Wintergarten-Markisen ganz mühelos mit Steuerungen von weinor BiConnect oder Somfy: über Kabel, Funk oder Smart Home, per Handsender oder Smartphone. Oder Sie überlassen die Steuerung Wettersensoren, die Ihre Wintergarten-Markise bei Wind und Wetter entsprechend ein- oder ausfahren.



## TECHNIK

### Angenehm leichter und leiser Lauf durch modernste Technologie

Die präzise Technik des weinor Laufwagensystems sorgt für eine besonders exakte Führung – für stets reibungslosen Lauf.



Gestellfarbe WT 029/90146 | Dessin 3-847 porcelain



[www.weinor.de/wgmtop](http://www.weinor.de/wgmtop)



Gestellfarbe WT 029/60740 | Dessin 3-745 cappuccino/birch

## WGM Top Außenbeschattung für unterschiedlichste Dächer

Die aufgesetzte Wintergarten-Markise WGM Top schützt vor Überhitzung und trägt so zu einem angenehmen Klima bei. Durch ihr dezentes Design und die individuelle Bemaßung passt sie sich flexibel an fast jede Dachkonstruktion an. Bewährte Qualität und tausendfach erprobte Ausfahr- und Spanntechnik macht sie besonders belastbar und sorgt für ein straffes Tuch.



Gestellfarbe RAL 7032 | Dessin 3-801 straw

## WGM Top – Highlights und Varianten



### Prima Klima im Wintergarten und unter dem Glas-Terrassendach

Die WGM Top lässt sich auf unterschiedlichsten Dachkonstruktionen nachrüsten. Sie schützt vor Überhitzung und trägt so zu einem angenehmen Klima bei.

- geeignet für größere Abmessungen bis 36 m<sup>2</sup>
- windstabil bis Windstärke 6 nach Beaufort
- edles Design ohne Schrauben im Sichtbereich



Funktionsprinzip OptiStretch

### Clevere Varianten Stretch und OptiStretch

**WGM Top Stretch:** Der recht gleichmäßige Tuchstand sorgt für eine wohnliche Atmosphäre.

- **Stretch:** an 2 Seiten (oben und unten) fest gespannt, preisgünstig, leichte Montage

**WGM Top OptiStretch:** rundum komplett geschlossen, sorgt für ein straffes Tuch ohne seitlich hängende Tuchkanten. Reduziert bei sehr großen Anlagen das mittige Durchhängen des Tuchs beim Ein- und Ausfahren.

- **OptiStretch:** an 4 Seiten fest gespannt, kein Lichtspalt



### Stützfüße für jeden Bedarf

Die Stützfüße der Wintergarten-Markise WGM Top überzeugen durch ihre hohe Stabilität und punkten mit ihrer dezenten und fast schraubenlosen Optik. Es gibt sie in unterschiedlichen Ausführungen (fest, verstellbar,

Standard und Sonderanfertigung), somit kann die Höhe der Markise individuell angepasst werden.

## Bewährter Hitzeschutz mit hoher Belastbarkeit

Die aufgesetzte Wintergarten-Markise WGM Top sorgt maßgeblich dafür, dass sich der Raum unter Ihrem Terrassen- oder Wintergardendach nicht zu sehr aufheizt. Denn sie wehrt einen Großteil der Sonnenstrahlen schon außerhalb des Glasdachs ab. Die rundum geschlossene und hochwertige Markisen-Kassette bewahrt das Tuch und die technische Ausstattung sicher vor der Witterung. So haben Sie lange Freude an Ihrem Wetterschutz.



### Leichter und leiser Lauf

Das Spannsystem der WGM Top sorgt für ein straffes Tuch. Es besteht unter anderem aus einem neuen Flachseil und dem bewährten weinor Laufwagensystem.

Das Flachseil ist besonders leise und reißfest, der weinor Laufwagen überzeugt durch sein geräuscharmes und materialchonendes Ein- und Ausfahren.



### Sonnen-, Wind- und Regen-Sensoren

Die höchste Komfortstufe bieten Funksensoren. Sie fahren die Markise bei Sonne automatisch aus und bei Regen und Wind wieder ein.

- Erhältlich in den Varianten:
- Sonnen-Wind-Regen-Sensor
  - Sonnen-Wind-Sensor
  - Sonnensensor
  - Windsensor

### WGM Top Stretch/OptiStretch

max. Breite	6,5 m bei 5 m Ausfall
max. Ausfall	6,0 m bei 6 m Breite



Gestellfarbe WT 029/71289 | Dessin 3-515 alabaster



[www.weinor.de/sottezza2](http://www.weinor.de/sottezza2)



Gestellfarbe RAL 7015 | Dessin 3-717 koriander

## Sottezza II/LED

### Innenbeschattung mit wohnlichem Charme

Textiles Flair – mit einer weinor Sottezza II bringen Sie Atmosphäre unter Ihr Terrassendach oder in Ihren Wintergarten. Im Sommer verwandelt die untergesetzte Wintergarten-Markise gleißenden Sonnenschein in zauberhafte Lichtstimmungen. Und nicht zuletzt reduziert sie die Hitzeentwicklung, liefert wirksamen Blendschutz und ermöglicht, dass die Sonne die Terrasse in kühleren Jahreszeiten aufwärmt. Die Sottezza II passt unter fast jedes Terrassendach – ästhetisch durch ihr formschönes, schlankes Design, technisch durch zentimetergenaue Maßanfertigung.



Gestellfarbe WT 029/80081 | Dessin 3-515 alabaster

## Sottezza II/LED – Highlights und Varianten



### Unterglasbeschattung für ein behagliches Wohngefühl

Mit ihrer schlanken Form und einem wunderschönen Tuch sorgt die Sottezza II für Wohnlichkeit unter Ihrem Terrassendach. Eine riesige Auswahl an Tuchdessins und Farben macht die Gestaltung zum Vergnügen.

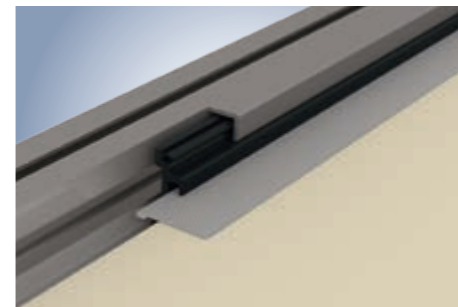
- optisch passend zu jedem Terrassendach
- fast überall nachrüstbar
- beschattet auch große Flächen durch Reihenanlagen



### 2 Varianten – immer ein straffes Tuch

Sottezza II gibt es in 2 Ausführungen: Sottezza II OptiStretch mit rundum geschlossenem Tuch und die preisgünstigere Sottezza II Stretch mit offenen Seiten.

- Sottezza II OptiStretch:** an allen Seiten komplett geschlossen, keine seitlichen Lichtschlitze und hängenden Tuchkanten
- Sottezza II Stretch:** gleichmäßiger Tuchstand, geringer Tuchspalt an den Seiten



### Sottezza II OptiStretch – rundum beste Tuchspannung

Bei der Option OptiStretch ist das Tuch an allen vier Seiten fest gespannt. Das verringert den Tuchdurchhang enorm. Auch das Problem seitlich hängender Kanten ist damit gelöst.

- das Tuch sitzt fest im Transportprofil, wie bei einem Reißverschluss
- keine seitlichen Lichtschlitze



### Ausgedehnte Abende mit integrierter LED-Beleuchtung

Genießen Sie lange Abendstunden auf Ihrer Terrasse – für stimmungsvolles Licht sorgt die Sottezza II LED. Die Kassette mit integrierter LED-Beleuchtung fügt sich dezent in die Terrassendach-Konstruktion ein.

- angenehmes warmweißes Licht
- Lebensdauer 30.000 Stunden
- besonders energieeffizient
- dimmbar mit Funk per Handsender oder mit einer Smart-Home-App per Smartphone oder Tablet



### Überzeugende Technik für ein gleichmäßig straffes Tuch

Das bewährte Seilspannsystem sorgt auch bei Sottezza II für einen gleichmäßigen Tuchstand.

- reiß- und zugfestes Seil

- extrem leichter und leiser Lauf
- langjährig bewährtes Spannsystem

Sottezza II	max. Breite	max. Ausfall
OptiStretch	6 m	5 m
Stretch	6 m	4 m

## Untergesetzte Beschattung mit wohnlichem Flair

Als attraktiver Blendschutz eignet sich die untergesetzte Wintergarten-Markise Sottezza II immer dann, wenn unter dem Glasosen®- oder Terrassendach für ausreichend Luftzirkulation gesorgt ist. Durch maßgefertigte Größen passt sie auch an jedes andere rechteckige Terrassendach.

Ausgezeichnet mit:



Innovationspreis 2016





## Welche Steuerung passt zu Ihnen?



Basis \*\*

### Basis – Bedienung per Handschalter oder Wetterautomatik

Sie möchten Ihre weinor Wintergarten-Markise bequem per Schalter bedienen? Über einen Handschalter wird Ihre motorbetriebene Markise mühelos aus- und eingefahren. Optional kann anstelle eines manuellen Schalters auch eine Automatik-Steuerung mit Sonnen-, Wind- und Regensensor eingesetzt werden.



Komfort \*\*\*

### Komfort – Bedienung per Funksteuerung plus Dimmen von Heizung und Licht

Sie möchten Ihre weinor Wintergarten-Markise komfortabel per Fernbedienung von der Terrasse oder vom Haus aus steuern? Mit einer Funksteuerung geht das ganz einfach. Optional lassen sich Licht und Heizstrahler damit bedienen und sogar dimmen. Auch Senkrecht-Beschattungen oder weitere Markisen am Haus können Sie so zentral steuern.



Smart \*\*\*\*

### Smart – Bedienung per Smartphone, Sprachassistent oder Voreinstellung

Sie möchten Ihre weinor Wintergarten-Markise, Licht, Heizstrahler und anderes Zubehör mit weiteren Geräten Ihrer Haustechnik vernetzen und per Smartphone oder Tablet von überall steuern? Mit der Smart-Home-Zentrale Somfy TaHoma Switch ist das kinderleicht! Auch wenn Sie diese per Sprachassistent oder über ein voreingestelltes automatisiertes Szenario bedienen wollen.

Bitte beachten Sie, dass die Systeme von weinor BiConnect und Somfy nicht miteinander kombinierbar sind.

## Für jeden Bedarf die richtige Steuerung

Über Kabel, Funk oder Smart Home, per Handsender, Smartphone oder Wetterautomatik – bedienen Sie Ihre weinor Wintergarten-Markisen und Zubehör ganz mühelos mit Steuerungen von weinor BiConnect oder Somfy. LED-Beleuchtung und Heizsystem sind mit Funk oder Smart Home fein abgestuft dimmbar. Ihr weinor Fachhändler berät Sie gerne und kompetent.

 BiConnect



weinor Handsender BiEasy



weinor Wandsender BiEasy



Somfy Handsender Situo Pure II

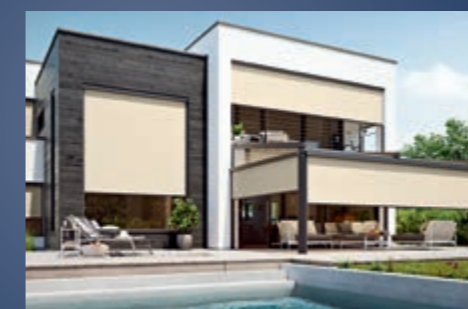


Somfy Wandsender Smoove Pure Shine



Somfy Smart-Home-Zentrale TaHoma Switch & App

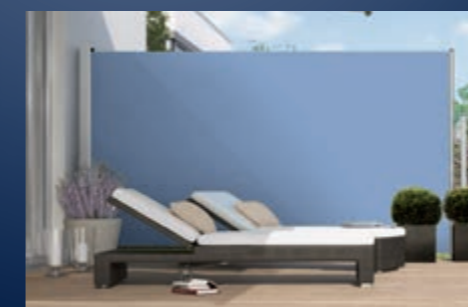
## Mehr Komfort mit Seiten-Markisen



### VertiTex II – Sonnen-, Wind- und Blickschutz für die Seiten

Mehr Privatsphäre genießen, Blendeffekte vermeiden und aufgeheizten Innenräumen vorbeugen – ganz einfach mit der

Senkrecht-Markise VertiTex II. Die dezent kleine Kassette bietet ausreichend Raum für größte Tuchflächen.



### Paravento – mit einem Handgriff seitlichen Sichtschutz

Eine weitere Möglichkeit, mehr Privatsphäre zu genießen, schafft unsere Seitenschutzwand zum Ausziehen: Der Paravento

bietet Wind- und Sichtschutz und lässt sich in Tuch und Farbe auf Ihre Markise abstimmen.

# Das Tuch macht die Markise

Atemberaubend schön und langlebig: Unsere große Auswahl an Tuchdessins bringt wohnliche Atmosphäre ins Freie – ganz nach individueller Stilvorliebe.

**Attraktive Markisentücher für jeden Geschmack**



Die traumhaften Tücher von my collections 2 bestehen durch aufregende neue Web-effekte, moderne Farbstellungen sowie 12 Exklusiv-Dessins – für modernes Outdoor-Living oder den klassischen Wohnstil.

#### **modern basics** blue

Die ersten nachhaltigen Markisentücher designed by weinor wurden allein mit 7 Design- und Nachhaltigkeitspreisen ausgezeichnet. Jetzt haben wir sie zu einer Kollektion erweitert – für alle, denen die Zukunft am Herzen liegt.

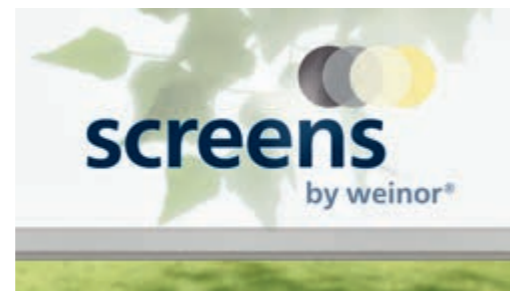
#### **evermore**

Innovative Dessins mit neuartigen Strukturen verleihen zeitlos harmonischen Tüchern in Beige und Grau den individuellen Touch. Durch Neuinterpretationen des Trendthemas Grau kommen Fans klassischer Töne voll auf ihre Kosten.

#### **hi hello!**

Farbenfrohe Tücher mit innovativen Web-akzenten bringen durch ihr sonniges Kolorit Vitalität und Freude auf Ihre Terrasse. Wer mit seinem Markisentuch gerne einen Farb-akzent setzt, findet hier eine reiche Auswahl lebendiger Dessins.

**Tücher mit Durchblick für Vertikal-Beschattungen**



weinor Senkrecht-Markisen schützen Terrasse und Innenräume zuverlässig vor Überhitzung und schirmen die Privatsphäre vor unerwünschten Blicken ab. Für diese Anwendung empfiehlt sich die Kollektion screens by weinor®.

Sie umfasst drei unterschiedliche, hochwertige Tücher: StarScreen, Soltis® und Glasfaser-screen. Alle bieten optimalen Sicht- und Sonnenschutz für Fenster, Terrasse und Balkon. Je nach Anforderung sind verschiedene Grade an Transparenz und Luftdurchlässigkeit möglich.

**Hinweis: Soltis®-Tücher sind für VertiTex II Zip nicht erhältlich.**

Weitere Informationen der Hersteller unserer Markisentücher und des Industrieverbands Technische Textilien, Rollläden, Sonnenschutz (ITRS e. V.) finden Sie unter: [www.weinor.de/tucheigenschaften](http://www.weinor.de/tucheigenschaften)

# my collections 2

Hochwertige Markisentücher

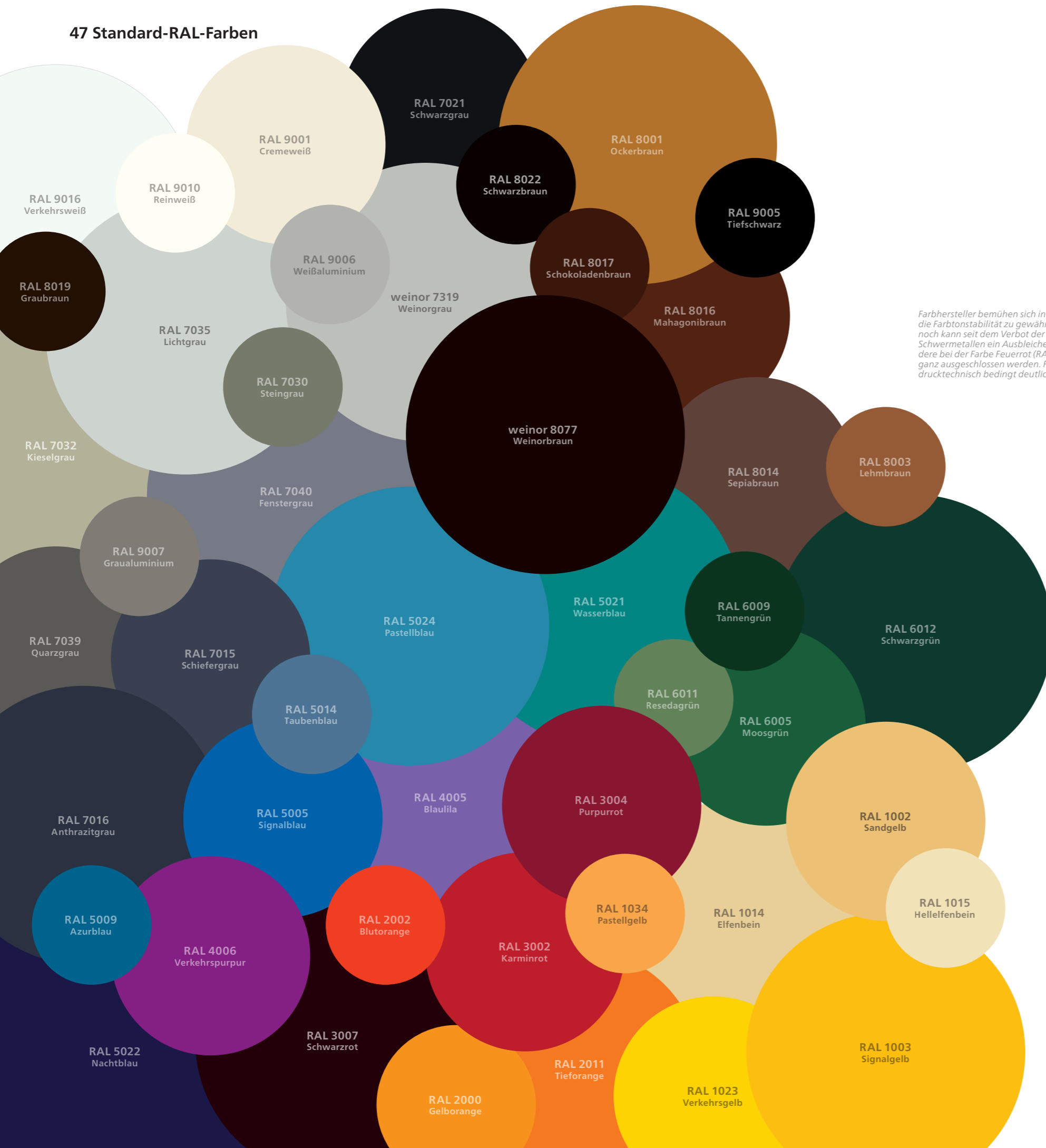


## Genau mein Tuch!

**modern basics** blue · **evermore** · **hi hello!**

Finden Sie in unserer 3-teiligen Kollektion Ihr Lieblingsdessin. Wählen Sie ein bewährtes Gewebe oder unser kompromisslos gutes Recycling-Material. Ob zeitlos harmonische Töne oder kreative Trends – für jeden Stil und jede weinor Markise ist das richtige Tuch dabei.

## 47 Standard-RAL-Farben



## Über 200 topaktuelle Gestellfarben

Maximale Farbsicherheit – weiner bietet Ihnen über 200 unterschiedliche Gestellfarben. So haben Sie vielfältige Töne zur Auswahl, die mit der vorhandenen Architektur Ihrer Hausfassade harmonieren.

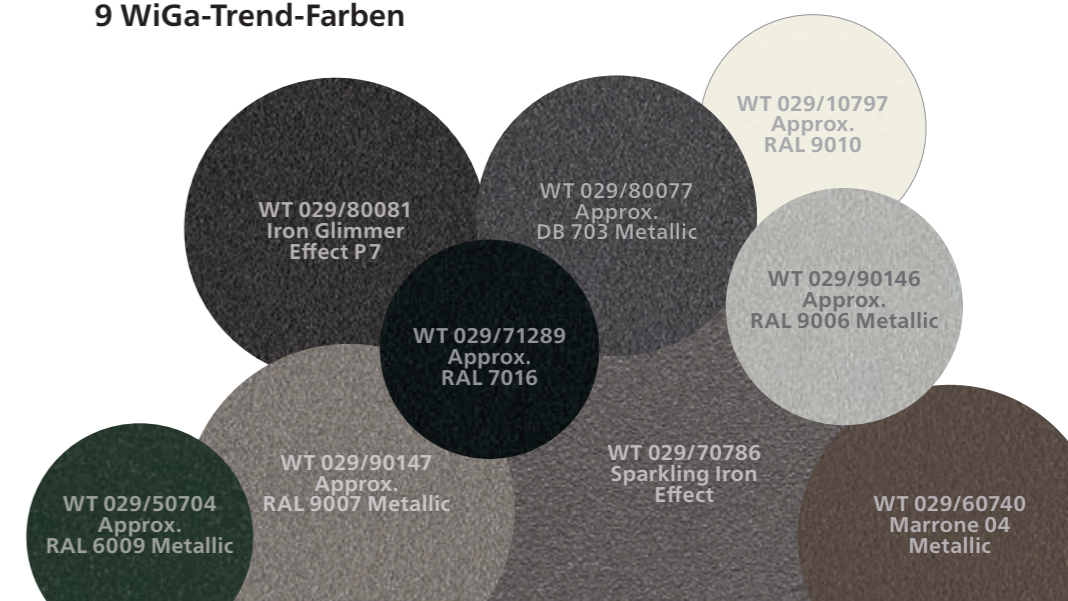
### Identische Farben – damit alles perfekt zusammenpasst

Da weiner im eigenen Werk pulverbeschichtet, können Sie sich bei unterschiedlichen weiner Produkten auf Farbgleichheit und einen identischen Glanzgrad verlassen.

### Wählen Sie aus einer Fülle von hochwertigen Farben:

- 47-Standard-RAL-Gestellfarben, Seidenglanz
- 9 kratzfeste und widerstandsfähige WiGa-Trend-Farben in edler Struktur-Optik (Standard)
- über 150 RAL-Sonderfarben

## 9 WiGa-Trend-Farben



# weinor Wintergarten-Markisen

## Produktvorteile im Detail

● Standard ○ Option — nicht erhältlich

	WGM Top Stretch	WGM Top OptiStretch	Sottezza II/LED Stretch	Sottezza II/LED OptiStretch
<b>Technik</b>				
Max. Breite Einfeld-Anlage	650 cm	650 cm	600 cm	600 cm
Max. Ausfall	600 cm (nur bis 600 cm Kassettenbreite)	600 cm (nur bis 600 cm Kassettenbreite)	500 cm (nur bis 450 cm Kassettenbreite)	500 cm
Max. Tuchfläche	36 m <sup>2</sup>	36 m <sup>2</sup>	24 m <sup>2</sup>	30 m <sup>2</sup>
Kassettengröße (Höhe x Tiefe)	166 x 323 mm	166 x 323 mm	148 x 307 mm	148 x 307 mm
Kurbelantrieb	—	—	—	—
Motorantrieb	●	●	●	●
<b>Tuchkollektion</b>				
my collections 2	●	●	●	●
<b>screens by weinor®</b>				
StarScreen	—	—	—	—
Soltis® 86/92	● / ○ nur bis Achsmaß 500 cm x 400 cm Ausfall	—	—	—
<b>Gestellfarben</b>				
47 Standard-Gestellfarben	●	●	●	●
Über 150 andere RAL-Farben	○	○	○	○
9 WiGa-Trend-Farben	●	●	●	●
<b>Zubehör und Steuerung</b>				
Heizsystem Tempura/Tempura Quadra	○	○	○	○
weinor BiConnect	○	○	○	○
Somfy io-homecontrol	○	○	○	○
Somfy RTS	○	○	○	○
Wettersensorik	○	○	○	○
<b>Qualität</b>				
Innovatives Laufwagen- und Spannsystem	●	●	●	●
Windschutz, getestet bis	Windstärke 6 nach Beaufort und Windwiderstandsklasse 3 nach DIN 13561		nicht erforderlich für untergesetzte Beschattungen	



### Wintergarten-Markisen: Gut zu wissen vor dem Kauf!

Profitieren Sie von der Erfahrung unserer weinor Fachhändler – aktuell, kompetent, praxisnah!

[www.weinor.de/praxiswissen\\_wintergartenmarkisen](http://www.weinor.de/praxiswissen_wintergartenmarkisen)



# Design mit Auszeichnung

Zahlreiche Design-Awards bestätigen unser Engagement für eine gute Gestaltung:

**GERMAN DESIGN AWARD WINNER 2023**  
Artares Lamellendach, 2023  
Terrazza Semptra Terrassendach, 2022  
modern basics blue® Nachhaltige Markisentuchkollektion, 2021

**GOOD DESIGN**  
modern basics blue® Nachhaltige Markisentuchkollektion, 2021

**reddot award 2016 best of the best**  
weinor PergoTex II Pergola-Markise, 2016

**reddot winner 2022**  
Artares Lamellendach, 2022  
modern basics blue® Nachhaltige Markisentuchkollektion, 2021  
Heizsystem Tempura Quadra, 2018  
w17 easy Glas-Schiebewand, 2017  
Semina Life Kassetten-Markise, 2016  
Cassita II Kassetten-Markise, 2014

**DESIGN AWARD 2022**  
Artares Lamellendach, 2022  
modern basics blue® Nachhaltige Markisentuchkollektion, 2021  
Terrazza Semptra Terrassendach, 2021  
Kubata Kassetten-Markise, 2019  
w17 easy Glas-Schiebewand, 2018

**Lösung des Jahres**  
Artares Lamellendach, 2022  
Terrazza Pure Terrassendach, 2019

**INNOVATION AWARD 2021 SPECIAL PRIZE SUSTAINABILITY**  
modern basics blue® Nachhaltige Markisentuchkollektion, 2021

**ICO 2021 AWARDS INNOVATIVE INTERIOR**  
Plaza Viva Pergola-Markise, 2019

**GÄRTEN DES JAHRES 2021**  
weinor Glasoase®, 2021

weinor Produkte wurden insgesamt seit 2008 mit mehr als 40 Awards ausgezeichnet.

Mehr Informationen unter:  
[www.weinor.de/auszeichnungen](http://www.weinor.de/auszeichnungen)

# Mit Sicherheit beste weinor Qualität



Beste Qualität  
made in Germany



Mit Sicherheit  
ein Originalprodukt

**Gelebte Innovationskraft** – ständige Weiterentwicklungen

**Geprüfte weinor Qualität** – zertifizierte Fertigungsprozesse, höchste Standards

**Nachhaltigkeit und Verantwortung** – hohe Umweltstandards und regelmäßige Kontrollen

**weinor Echtheitszertifikat**

Jedes weinor Produkt wird mit einem Echtheitszertifikat ausgeliefert. Fordern Sie es bei Ihrem Fachhändler an!

### Wichtige Hinweise:

Bei allen abgebildeten Ausstattungsgegenständen handelt es sich um wetterfeste Outdoor-Möbel und -Accessoires.

**Tucheigenschaften:** weinor Markisentücher erfüllen strenge Qualitätsanforderungen und werden mit modernster Produktionstechnik hergestellt. Trotzdem lassen sich Schönheitsfehler wie Knickfalten, Welligkeit im Naht- und Saumbereich, Überdehnung im Saumbe-

reich sowie Wabenbildung nicht ausschließen. Sie haben keinen Einfluss auf Qualität und Lebensdauer und sind als Reklamationsgrund ausgeschlossen. Nähere Informationen: [www.weinor.de/tucheigenschaften](http://www.weinor.de/tucheigenschaften)

**Markisen und Wintergarten-Markisen:** sind bei Regen und Wind einzufahren – Gefahr von Wassersackbildung! Tücher, die nass geworden sind, können verstärkt

Wickelfalten, Wabenbildung sowie Wasser- und Stockflecken aufweisen. Sie sollten daher bei Wetterbesserung zum Trocknen wieder ausgefahren werden.

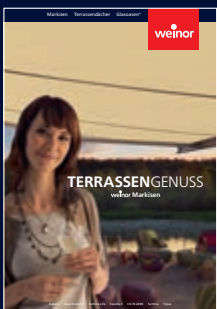
**Gestellfarben:** Abhängig von der bestellten Gestellfarbe liefern wir alle Kleinteile sowie etwaige Kurbeln und Getriebe in Schwarz (ähnlich RAL 9005), Weiß (ähnlich RAL 9016) oder in Grau (ähnlich weinor 7319).



weinor druckt klimaneutral.  
Mehr Informationen unter: [www.weinor.de/klimaneutraler\\_druck](http://www.weinor.de/klimaneutraler_druck)

Technische Änderungen sowie Sortiments-/Programmänderungen vorbehalten.  
Das Produktsortiment kann je nach Land variieren.  
Drucktechnisch bedingt sind Farbabweichungen möglich.

Umschlag vorne: **Gestellfarbe** WT 029/80077 | **Dessin** 3-847 porcelain  
Umschlag hinten: **Gestellfarbe** WT 029/70786 | **Dessin** 3-716 suede



Erleben Sie die ganze Welt von [weinor.de](http://weinor.de)

Ihr weinor Fachhändler berät Sie gerne:



**Retzlaff Rollladen- & Sonnenschutztechnik OHG**

Tel: 04181 28 05 71

Fax: 04181 28 05 72

[info@retzlaff-rollladen.de](mailto:info@retzlaff-rollladen.de)